

Raumtemperaturregler 1098 UF mit externem Fernfühler 1098 U mit internem Fühler

NOR
SWE
FIN

Betjeningsanvisning


Må leses nøye og oppbevares

Bruksanvisning

Läs noggrant och spara

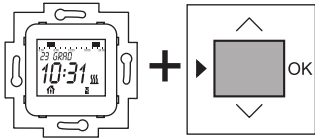
Käyttöohje

Lue huolellisesti ja säilytä

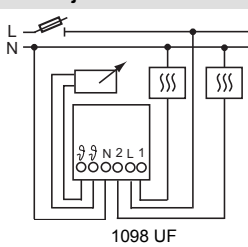
Sikkerhetsanvisninger	Säkerhetsanvisningar	Turvaohjeet
 <p>Arbeider på 230V-nettet må bare utføres av fagpersonell innen elektro! Før montering og demontering må nettspenningen kobles ut! Hvis installasjons- og betjenings-henvisningene ikke overholdes, kan det oppstå brann eller andre faremomenter!</p>	<p>Arbeten på 230V:s nätet får utföras endast av elfackmän! Koppla från nätspänningen före montering och demontering! Om installations- och bruksanvisningar inte beaktas, kan brand och andra faror uppstå!</p>	<p>Töitä 230V-verkossa saavat suorittaa vain sähköalan ammattihenkilöt! Kytke irti verkosta ennen asennusta tai purkua! Jos asennus- ja käyttöohjeita ei noudateta, saattavat palo- ja muita vaaroja syntyä.</p>

Tekniske data	Teknisk information	Tekniset tiedot	
Nettspenning:	Nätspänning:	Verkköjännite:	230 V ~ +/- 10 %, 50 Hz
Nominell effekt 1098 U	Nominell effekt: 1098 U	Nimellisteho: 1098 U	
<ul style="list-style-type: none"> Vekselkontakt / lukkekontakt for servomotorer, strømløst lukket (tilkobling 1) Vekselkontakt / åpnekontakt for servomotorer, strømløst åpen (tilkobling 2) 	<ul style="list-style-type: none"> Växlare/ slutarkontakt för manöverdon, strømløst stängd (anslutning 1) Växlare/ öppnarkontakt för manöverdon, strømløst öppen (anslutning 2) 	<ul style="list-style-type: none"> vaihtokosketin/sulkeutuva kosketin toimilaitteille virraton suljettu (liitäntä 1) vaihtokosketin/avautuva kosketin toimilaitteille virraton avoin (liitäntä 2) 	10 (4) A
1098 UF	1098 UF	1098 UF	
<ul style="list-style-type: none"> Vekselkontakt / lukkekontakt for servomotorer, strømløst lukket (tilkobling 1) Vekselkontakt / åpnekontakt for servomotorer, strømløst åpen (tilkobling 2) 	<ul style="list-style-type: none"> Växlare/ slutarkontakt för manöverdon, strømløst stängd (anslutning 1) Växlare/ öppnarkontakt för manöverdon, strømløst öppen (anslutning 2) 	<ul style="list-style-type: none"> vaihtokosketin/sulkeutuva kosketin toimilaitteille virraton suljettu (liitäntä 1) vaihtokosketin/avautuva kosketin toimilaitteille virraton avoin (liitäntä 2) 	16 (2) A
Vekselkontakt – Åpningsbredde:	Byteskontakt – Öppningsvidd:	Vaihtokosketin – avautumisväli:	< 3 mm µ
Inngang: – 1098 UF	Ingång: – 1098 UF	Tulo: – 1098 UF	ekstern temperaturføler; extern temperatursensor ulkoinen lämpötila-anturi
Driftsreserve: – Ca. 10 t ved 25 °C	Driftstid: – ca. 10 h vid 25 °C	Käytvära: – n. 10 h lämpötilassa 25 °C	
Reguleringsområde – 1098 U – 1098 UF	Reglerområde – 1098 U – 1098 UF	Säätöalue – 1098 U – 1098 UF	5 – 30 °C 10 – 50 °C
Minneplasser:	Minnesplatser:	Muistipaikat:	Maks. 28 koblingstider; Max. 28 kopplingstider enint. 28 kytentäaika
Sommer-/vintertid: – Omstilling skjer automatisk	Sommar-/vintertid: – omställningen görs automatiskt	Talvi-/kesäaika: – siirtymä tapahtuu automaattisesti	
Korteste koblingsavstand:	Kortaste kopplingsavstånd:	Lyhin kytkentäväli:	5 min
Omgivelsestemperatur:	Omgivningstemperatur:	Ympäristön lämpötila:	0°C – 30 °C
Beskyttelsesklasse:	Kapslingsklasse:	Koteloitiluokka:	IP 20
Tilsvare forskrift:	Motsvarar föreskrift:	Vastaa normia:	EN 60 730-2-9
Fabrikkinnstillinger	Fabriksinställningar	Tehdasasetukset	
<ul style="list-style-type: none"> Komfortmodus Man – Fre: kl. 17.00 Lør – Søn: kl. 08.00 Standby-modus Man – Søn: kl. 09.00 (Kan velges ved behov, meny Spesialfunksjoner) Nattmodus Man – Søn: kl. 22.00 	<ul style="list-style-type: none"> Komfort-drift MÅ – FR: 07:00 h LÖR – SÖN: 08:00 h Standby-drift MÅ – SÖN: 09:00 h (Vid behov valbar, meny specialfunktioner) Natt-drift MÅ – SÖN: 22:00 h 	<ul style="list-style-type: none"> Mukavuus-käyttö ma – pe: 07.00 h la – su: 08.00 h Valmiustila-käyttö ma – su: 09.00 h (valittavissa tarvittaessa, valikko Erikoistoiminnot) Yö-käyttö ma – su: 22.00 h 	23 °C 23 °C 19 °C 16 °C

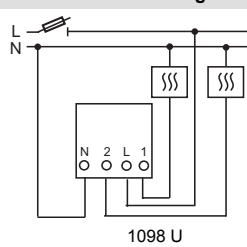
Moduler	Moduler	Moduulit
---------	---------	----------

1098 U...
1098 UF...

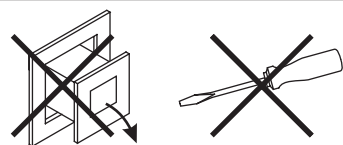
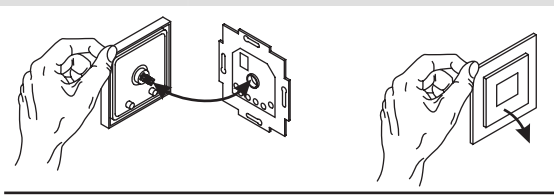
6435-...

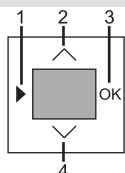
Betjening er kun mulig med sentralplate
6435-....Manövrering är endast möjlig med centralskiva
6435-....Käyttö on mahdollista vain keskuslevyn 6435-...
avulla.**Montasje**

1098 UF

Montering

1098 U

Asennus

Betjening	Manövrering	Käyttö
 <ol style="list-style-type: none"> Meny-tast: Skifte til innstillingsmodus (>2 sek); skifte til neste menynivå (1 sek) Manuell betjening: endre (øke) verdier Innstillingsmodus: Menypunkt framover Bekreftelse av inntasting og skifte til neste inntastingstrinn Manuell betjening: endre (redusere) verdier Innstillingsmodus: Menypunkt tilbake <p>Det blir regulert til innstilt temperatur uavhengig av tidsprogrammene. Ved behov kan verdien endres manuelt med tastene ↑↓. Dette påvirker ikke verdiene som er innstilt i tidsprogrammene.</p>	<ol style="list-style-type: none"> Menytangent: Växla till inställningsmodus (>2 sek); växla till nästa menynivå (1 sek) manuell användning: förändra (höja) värden Inställningsmodus: Menypunkt för Bekräfta inmatning och gå vidare till nästa steg manuell användning: förändra (minska) värden Inställningsmodus: Menypunkt tillbaka <p>Oberoende av tidsprogram regleras det till den inställda temperaturen. Vid behov kan värdet ändras manuellt via knapparna ↑↓. Detta har ingen effekt på de värden som är inställda i tidsprogrammen.</p>	<ol style="list-style-type: none"> Valikkonäppäin: siirtyminen säätötilaan (>2 s); siirtyminen seuraavalle valikkotasolle (1 s) Manuaalinen käyttö: arvojen muuttaminen (korottaminen) Säätötila: valikkokohta eteenpäin Syötön vahvistus ja siirtyminen seuraavaan syöttövaiheeseen Manuaalinen käyttö: arvojen muuttaminen (alentaminen) Säätötila: valikkokohta taaksepäin <p>Aikaohjelmista riippumatta laite säätyy asetettuun lämpötilaan. Tarvittaessa arvoa voidaan näppäimillä ↑↓ manuaalisesti muuttaa. Tämä ei vaikuta aikaohjelmissa säädettyihin arvoihin.</p>

Anvisninger

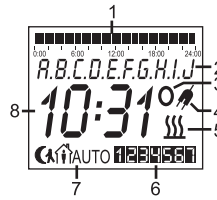

- Ved nettutfall fortsetter klokken å gå i ca. 10 timer. Deretter må klokkeslettet og datoen stilles inn på nytt. Øvrige data vil fortsatt ligge i minnet.
- Betjeningselementet kan tas av den innfelte innsatsen i ca. 20 minutter og stilles inn atskilt.
- Til sammen kan inntil 4 koblingstider stilles inn per dag. 2x komfort, 1x standby, 1x natt
- :-- = ingen tid lagret / minneplass ikke i bruk / funksjon ikke aktiv
- Blinkende tall/verdier kan endres.
- Ved første igangkjøring eller ved nullstilling må man trykke en av tastene i 5 sek. for å frigjøre lastelåsen. (Deaktivering, se Spesialfunksjoner)
- Apparatet melder seg kort med versjonsnummeret ved første igangkjøring og etter nullstilling.

Hänvisningar

- Vid strömavbrott fungerar klockan ytterliggare ca. 10 timmar. Efter det måste tid och datum ställas in på nytt. Övriga data behålls i minnet.
- Manöverdonet kan tas bort från dosan för infällt montage efter ca. 20 minuter och ställas in för sig.
- Totalt kan upp till 4 kopplingstider ställas in per dag. 2x Komfort, 1x Standby, 1x Natt
- :-- = ingen tid har sparats / ledig minnesplats / funktion inte aktiv
- Blinkande tal/värden kan ändras.
- Vid första idrifttagning resp. reset måste en tangent tryckas ner 5 sek för att knapplåset ska lösas. (Deaktivering, se specialfunktioner)
- Vid första idrifttagning och efter reset visas kort apparatens versionnummer.

Ohjeet

- Sähkökatkoksen sattuessa sisäinen kello käy edelleen n. 10 tuntia. Tämän jälkeen kellonaika ja päivämäärä on asetettava uudelleen. Muut tiedot pysyvät tallennettuina.
- Käyttöelementti voidaan poistaa upporasiasta n. 20 minuutiksi ja suorittaa sen säädöt erikseen.
- Päivää kohti voidaan asettaa korkeintaan 4 kytkentäaika. 2x mukavuus, 1x valmiustila, 1x yö
- :-- = aikaa ei ole tallennettu/muistipaikka ei ole varattu/toiminto ei ole päällä
- Viikkuvia lukuja/arvoja voidaan muuttaa.
- Paina ensimmäisessä käyttöönnotossa tai nollauksessa näppäinliitituksen avaamiseksi jotain painiketta 5 s ajan. (Deaktivointi, katso Erikoistoiminnot)
- Laite ilmoittaa ensimmäisessä käyttöönnotossa ja arvojen nollauksen jälkeen lyhyesti versionumeron.

Displayvisninger	Display	Näytön näytöt
 <ol style="list-style-type: none"> Indikering av programmerte dagsykluser Tekstinformasjon Symbol for °C Nettutfall Statusindikering = Oppvarming Aktuell ukedag Infolinje driftstype Dato/tid/temperatur 	<ol style="list-style-type: none"> Indikering programmerade dagscykler Textinformation Symbol för °C Nätbortfall Tillståndindikering = värme Aktuell veckodag Informationsrad driftsläge Datum/Tid/Temperatur 	<ol style="list-style-type: none"> Ohjelmoitujen päiväjaksojen näyttö Tekstitiedot Symboli °C Sähkökatkos Tilanäyttö = lämmitys Nykyinen viikonpäivä Tietorivi käyttötapa Päivämäärä/aika/lämpötila
 <p>Hvis teksten til infolinjen er for lang, går den gjennom infolinjen.</p>	<p>Är texten för lång för inforaden, så vandrar den över den.</p>	<p>Jos tietorivin teksti on liian pitkä, se kulkee tietorivin läpi.</p>

Første igangkjøring

Velg land ved hjelp av piltastene, ^∨ og bekreft inntastingen med OK.



Også ny igangsetting etter nullstilling.

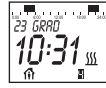


Still inn den aktuelle datoen og klokkeslettet ► og bekreft hver inntasting med OK.
(ÄR ÅR/ÅRD DAG TIME MINUTT)

Ved feil inntasting skifter man til starten igjen ved å trykke på menyastene ►.



Romtemperaturregulatorens forgrener seg til modusen KOMFORT-AUTO, KOMFORT-STANDBY eller NATTMODUS

**Första idrifttagning**

Välj land med piltangenterna ^∨ och bekräfta inmatningen med OK.

Även återstart efter reset.

Ställ in ► aktuellt datum och klockslag och bekräfta varje inmatning med OK.
(ÄR ÅR/ÅRD DAG TIME MINUTT)

Tycker du in fel kommer du till början igen genom att trycka på menytangenter ►.

Rumstempetarurregulatorom förgrenas i modus KOMFORT-AUTO, KOMFORT-STANDBY eller NATTDRIFT

Ensimmäinen käyttöönnotto

Valitse nuolinäppäimillä maa ^∨ ja vahvista syöttö painamalla OK.

Myös uudelleen käyttöönnotto nollauksen jälkeen.

Aseta nykyinen päivämäärä ja kellonaika ► ja vahvista jokainen syöttö painamalla OK.
(VUOSI KUUKAUSI PÄIVÄ TUNTI MINUUTTI)

Jos syötät väärän tiedon, voit valikkonäppäintä ► painamalla palata takaisin alkuun.

Huonelämpötilan säädin jakautuu käyttötavassa MUKAVUUS-AUTO, MUKAVUUS-VALMIUSTILA tai YÖKÄYTTÖ

Reset	Återställ	Nollaus (reset)
<p>Tilbakestille romtemperaturregulatoren</p> <p>For å gjøre dette må nullstillingstastene under dekslet betjenes. Dato og klokkeslett må stilles inn på nytt.</p>	<p>Återställ rumstemperaturregulatorn</p> <p>För att göra detta måste reset-knappen under locket användas. Datum och klockslag måste ställas in på nytt.</p>	<p>Huonelämpötilan säätimen</p> <p>Tätä varten täytyy painaa suojuksen alla olevaa nollauspainiketta. Päivämäärä ja kellonaika täytyy asettaa uudelleen.</p>



For å endre språket senere, må alle 4

tastene trykkes samtidig > 5 sek = Fabrikkinnstillinger

För att ändra språkinställningen vid ett senare tillfälle måste alla fyra knapparna hållas inne > 5 sek samtidigt = fabriksinställningar

Jos myöhempästä ajankohtana halutaan muuttaa kielivalintaa, täytyy kaikkia 4 painiketta painaa samanaikaisesti > 5 s ajan = Tehdasasetukset

Driftsmoduser	Driftslägen	Käyttötavat
<p>AUTO</p> <p>På de programmerte tidspunktene blir det regulert til de programmerte skal-verdiene komfort, standby og natt.</p>	<p>AUTO</p> <p>Under de programmerade tiderna regleras börbärdet till Komfort, Standby och Natt.</p>	<p>AUTO</p> <p>Ohjelmoituina aikoina laitteeseen säättyvät ohjelmoidut ohjearvot Mukavuus, Valmiustila ja Yö.</p>
<p>KOMFORTMODUS</p> <p>Temperatur ved tilstedeværelse</p>	<p>KOMFORT-DRIFT</p> <p>Temperatur vid närvaro</p>	<p>MUKAVUUS-KÄYTTÖ</p> <p>Lämpötila paikallaolon aikana</p>
<p>STANDBY-MODUS</p> <p>Temperatur ved fravær (denne funksjonen er ikke aktivert automatisk på fabrikkén)</p>	<p>STANDBY-DRIFT</p> <p>Temperatur vid frånvaro (den här funktionen är inte automatiskt aktiverad från fabriken)</p>	<p>VALMIUSTILA-KÄYTTÖ</p> <p>Lämpötila poissaolon aikana (tätä toimintoa ei tehtaalla ole automaattisesti aktivoitu)</p>
<p>NATTMODUS</p> <p>Temperatur om natten</p>	<p>NATTDRIFT</p> <p>Temperatur under natten</p>	<p>YÖ-KÄYTTÖ</p> <p>Lämpötila yön aikana</p>
<p>Man skifter mellom driftsmodusene etter behov med OK-tasten > 2 sek. Manuell endring av temperaturen er alltid mulig. Alle temperaturverdiene som vises i displayet er skal-verdier.</p>	<p>Bytet mellom driftslägen följer vid behov genom att trycka på OK-knappen > 2 sek. Det går även att manuellt ändra temperaturen när som helst. Alla temperaturvärden som visas på displayen är börvärden.</p>	<p>Vaihto eri käyttötapojen välillä tapahtuu tarvittaessa painamalla OK-painiketta > 2 s. Lämpötilan manuaalinen muuttaminen on milloin tahansa mahdollista. Kaikki näytössä olevat lämpötila-arvot ovat ohjearvoja.</p>

Stille inn start-/koblingstider	Ställ in start- / kopplingstider	Käynnistys-/kytkentäaikojen asettaminen
<p>Følgende starttider kan alltid bare ligge etter den først innstilte komforttiden. Nattdrift kan ikke innstilles etter kl. 23.59, fordi starttiden (natt) ellers hopper til komfort-tiden som er stillt inn på forhånd samme dag.</p>	<p>Nedanstående starttider kan alltid bara ligga efter den först inställda komforttiden. Nattdrift kan inte ställas in efter 23.59 h, eftersom starttiden (natt) då hoppar till komforttiden programmerad för samma dag.</p>	<p>Seuraavat käynnistysajat voivat olla vain ensin asetetun Mukavuus-ajan jälkeen. Yökäyttöä ei voi asettaa klo 23.59 jälkeen, koska sen alkamisaika (Yö) siirtyy muuten aikaisemmin samana päivänä ohjelmoituun Mukavuus-aikaan.</p>
<p>BLOKK-PROGRAMMERING</p> <p>I "blokken" blir koblingstidene Man–Fre og Lør–Søn innstilt.</p> <p>DAG-PROGRAMMERING</p> <p>Her blir forskjellige koblingstider per dag innstilt</p>	<p>BLOCKPROGRAMMERING</p> <p>I Block ställs kopplingstiderna män-fre och lör-søn in.</p> <p>DAGSPROGRAMMERING</p> <p>Här ställs olika kopplingstider in per dag</p>	<p>RYHMÄ-OHJELMOINTI</p> <p>Kohdassa "Ryhmä" asetetaan kytkentäajat ma-pe ja la-su.</p> <p>PÄIVÄ-OHJELMOINTI</p> <p>Tässä asetetaan päivää kohti erilaisia kytkentäaikoja</p> <p>Näyttö/syöttö</p>
<p>Sym. Visning/inntasting</p>	<p>Indikering / inmatning</p>	<p>KÄYNNISTYSAJAT</p>
<p>> 2 sek. = <i>STARTTIDER</i></p>	<p>> 2 sek. = <i>STARTTIDER</i></p>	<p>> 2 s = <i>KÄYNNISTYSAJAT</i></p>
<p>Skifting mellom menypunktene: <i>STARTTIDER</i> <i>TEMPERATURINNSTILLINGER</i> <i>DATO-TID</i> <i>SPECIALFUNKSJONER</i></p>	<p>Växla mellan menypunkterna: <i>STARTTIDER</i> <i>TEMPERATURINSTÄLLNINGAR</i> <i>DATUM-TID</i> <i>SPECIALFUNKTIONER</i></p>	<p>Siirtyminen valikkokohdasta toiseen: <i>KÄYNNISTYSAJAT</i> <i>LÄMPÖTILASÄÄDÖT</i> <i>PÄIVÄMÄÄRÄ-KELLONAIKA</i> <i>ERIKOISTOIMINNOT</i></p>
<p>OK Bekræftelse for valgt meny punkt</p>	<p>Bekräftelse för den valda meny punkten</p>	<p>Valitun valikkokohdan vahvistaminen</p>

STARTTIDER	STARTTIDER	KÄYNNISTYSAJAT
<p>OK <i>BLOKK-PROGRAMMERING</i> / MAN-FRE hhv. LØR-SØN blinker vekselvis</p>	<p><i>BLOCKPROGRAMMERING</i> / MÅ-FR resp. LØR-SØN blinkar växlände</p>	<p><i>RYHMÄ-OHJELMOINTI</i> / MA-PE tai LA-SU vilkkuvat vuortellen</p>
<p>^v <i>DAG-PROGRAMMERING</i> / f.eks. blinker <i>MÅN</i></p>	<p><i>DAGSPROGRAMMERING</i> / t.ex. <i>MÅN</i> blinkar</p>	<p><i>PÄIVÄ-OHJELMOINTI</i> / esim. <i>MÅ</i> vilkkuu</p>
<p>OK Avhengig av tilgjengelighet, programmeres det enkeltvis per blokk eller hver dag. Her i eksemplet blokk med aktiv standby-modus</p>	<p>Beroende av val programmeras antingen per block eller per dag. Här följer ett exempel på block med aktiv standby-drift</p>	<p>Valinnasta riippuen ohjelmoidaan ryhmässä tai jokainen päivä erikseen. Tässä esimerkiksi ryhmä ja aktivoitu Valmiustila-käyttö</p>
<p>OK <i>MÅN FRE - KOMFORTMODUS</i> / Starttid blinker, f.eks. <i>07:00</i></p>	<p><i>MÅ FR - KOMFORT-DRIFT</i> / starttid binkar, t.ex. <i>07:00</i></p>	<p><i>MÅ PE - MUKAVUUS-KÄYTTÖ</i> / Käynnistysaika vilkkuu, esim. <i>07:00</i></p>
<p>^v Endre starttid</p>	<p>Ändra starttid</p>	<p>Muuta käynnistysaikaa</p>
<p>OK <i>MÅN FRE - STANDBYMODUS</i> / Starttid blinker, f.eks. <i>09:00</i> (valgfritt, se meny punkt: <i>SPECIALFUNKSJONER</i>)</p>	<p><i>MÅ FR - KOMFORT-DRIFT</i> / starttid blinkar, t.ex. <i>09:00</i> (valbar, se meny punkt: <i>SPECIALFUNKTIONER</i>)</p>	<p><i>MÅ PE - VALMIUSTILA-KÄYTTÖ</i> / Käynnistysaika vilkkuu, esim. <i>09:00</i> (optio, katso valikkokohta: <i>ERIKOISTOIMINNOT</i>)</p>
<p>^v Endre starttid</p>	<p>Ändra starttid</p>	<p>Muuta käynnistysaikaa</p>
<p>OK <i>MÅN FRE - KOMFORTMODUS</i> / Starttid blinker, f.eks. <i>10:00</i></p>	<p><i>MÅ FR - KOMFORT-DRIFT</i> / starttid binkar, t.ex. <i>10:00</i></p>	<p><i>MÅ PE - MUKAVUUS-KÄYTTÖ</i> / Käynnistysaika vilkkuu, esim. <i>10:00</i></p>
<p>^v Endre starttid</p>	<p>Ändra starttid</p>	<p>Muuta käynnistysaikaa</p>
<p>OK <i>MÅN FRE - NATTMODUS</i> / Starttid blinker <i>22:00</i></p>	<p><i>MÅ FR - NATTDRIFT</i> / starttid blinkar <i>22:00</i></p>	<p><i>MÅ PE - YÖ-KÄYTTÖ</i> / Käynnistysaika vilkkuu <i>22:00</i></p>

^v	Endre starttid	Ändra starttid	Muuta käynnistysaikaa
OK	<i>LØR - SØN KOMFORTMODUS</i> / Starttid blinker <i>08:00</i>	<i>LØR SØN - KOMFORT-DRIFT</i> / starttid blinkar <i>08:00</i>	<i>LA - SU MUKAVUUS-KÄYTTÖ</i> / Käynnistysaika vilkkuu <i>08:00</i>
^v	Endre starttid, ellers som over	Ändra starttid, annars som ovan	Muuta käynnistysaikaa, muuten samoin kuin yllä
OK	<i>STARTTIDER</i> Starttidene er ferdig innstilt	<i>STARTTIDER</i> Starttiderna är inställda	<i>KÄYNNISTYSAJAT</i> Käynnistysajat on asetettu valmiiksi
▶	Apparatet befinner seg i KOMFORT/STANDBY- eller NATTMODUS, avhengig av klokkeslett	Apparaten befinner sig i KOMFORT-, STANDBY- eller NATTDRIFT beroende på klokkeslag	Laite on kellonajasta riippuen MUKAVUUS-/VALMIUSTILA- tai YÖ-KÄYTÖLLÄ

Andre innstillinger	Ytterligere innstillinger	Muut asetukset
<p>TEMPERATURINNSTILLINGER</p> <p>Her kan de forhåndsinnstilte temperaturverdiene endres</p>	<p>TEMPERATURINSTÄLLNINGAR</p> <p>Här kan de förinställda temperaturvärdena ändras</p>	<p>LÄMPÖTILASÄÄDÖT</p> <p>Tässä voidaan muuttaa esiasetettuja lämpötila-arvoja</p>
<p>OK <i>KOMFORTMODUS</i></p>	<p><i>KOMFORT-DRIFT</i></p>	<p><i>MUKAVUUS-KÄYTTÖ</i></p>
<p>^v Endre temperaturverdien</p>	<p>Förändring av temperaturvärdet</p>	<p>Lämpötila-arvon muuttaminen</p>
<p>OK <i>STANDBY- ELLER NATTMODUS</i></p>	<p><i>STANDBY- ELLER NATTDRIFT</i></p>	<p><i>VALMIUSTILA- TAI YÖ-KÄYTTÖ</i></p>
<p>^v Endre temperaturverdien</p>	<p>Förändring av temperaturvärdet</p>	<p>Lämpötila-arvon muuttaminen</p>
<p>OK Temperaturverdi overføres</p>	<p>Temperaturvärdet sparas</p>	<p>Lämpötila-arvo hyväksytään</p>

<p>DATO-TID</p> <p>Se Første igangkjøring / Nullstill</p>	<p>DATUM-TID</p> <p>Se första idrifttagningen / reset</p>	<p>PÄIVÄMÄÄRÄ-KELLONAIKA</p> <p>Katso ensimmäinen käyttöönotto/nollaus</p>
<p>SPECIALFUNKSJONER</p>	<p>SPECIALFUNKTIONER</p>	<p>ERIKOISTOIMINNOT</p>
<p>OK <i>SPECIALFUNKSJONER</i></p>	<p><i>SPECIALFUNKTIONER</i></p>	<p><i>ERIKOISTOIMINNOT</i></p>
<p>^v Skifting mellom menypunktene: <i>MAKS- OG MIN-VERDIER</i>, <i>TASTELÅS</i>, <i>OFFSET</i>, <i>STANDBY-TID</i>, <i>VENTILBESKYTTELSE</i></p>	<p>Växla mellan menypunkterna: <i>MAX- OCH MIN-VÄRDE</i>, <i>KNAPPLÅS</i>, <i>OFFSET</i>, <i>STANDBY-TID</i>, <i>VENTILSKYDD</i></p>	<p>Siirtyminen valikkokohdasta toiseen: <i>MAX- JA MIN-ARVOT</i>, <i>NÄPPÄINLUKITUS</i>, <i>OFFSET</i>, <i>VALMIUSTILA-AIKA</i>, <i>VENTIILISUOJA</i></p>
<p>OK Bekræftelse for valgt meny punkt</p>	<p>Bekräftelse för den valda meny punkten</p>	<p>Valitun valikkokohdan vahvistaminen</p>

<p>MAKS- OG MIN-VERDIER</p> <p>Her kan de innstilte temperaturområdene begrenses individuelt etter behov.</p>	<p>MAX- OCH MIN-VÄRDE</p> <p>Här kan de inställda temperaturområdena avgränsas individuellt vid behov</p>	<p>MAX- JA MIN-ARVOT</p> <p>Tässä voidaan säädettyjä lämpötila-alueita tarvittaessa yksilöllisesti rajoittaa</p>
<p>^v Avhengig av apparattype, forandring av de innstillbare verdiene i trinn på 0,5 °C (Eksempel: Reguleringsområde 1098 U: 12,0 °C MIN til 27,0 °C MAX) Maks. innstillingsområde 05,0° - 15,0 °C = 1098 U MIN 20,0° - 30,0 °C = 1098 U MAX 10,0° - 25,0 °C = 1098 UF MIN 35,0° - 50,0 °C = 1098 UF MAX</p>	<p>Beroende på apparattyp görs de inställningsbara värdena i steg om 0,5 C (Exempel: Reglerområde 1098 U: 12.0° C MIN till 27.0° C MAX) Max. inställningsområde 05.0° - 15.0° C = 1098 U MIN 20.0° - 30.0° C = 1098 U MAX 10.0° - 25.0° C = 1098 UF MIN 35.0° - 50.0° C = 1098 UF MAX</p>	<p>Riippuen laitetyyppistä säadettävien arvojen muutokset 0.5°C välein (Esimerkki: säätöalue 1098 U: 12.0°C MIN ... 27.0°C MAX) Maks. säätöalue 05.0° ... 15.0°C = 1098 U MIN 20.0° ... 30.0°C = 1098 U MAX 10.0° ... 25.0°C = 1098 UF MIN 35.0° ... 50.0°C = 1098 UF MAX</p>
<p>OK Temperaturverdi overføres</p>	<p>Temperaturvärdet sparas</p>	<p>Lämpötila-arvo hyväksytään</p>

<p>TASTELÅS</p>	<p>KNAPPLÅS</p>	<p>NÄPPÄINLUKITUS</p>
<p>^v Fastsettelse av en 5 sek. tasterperre PÅ/AV</p>	<p>Fastläggning av ett 5 sekunder långt knapplås ON / OFF</p>	<p>5 s näppäinlukituksen määrittäminen ON/OFF</p>
<p>OK Tasterperren er koblet inn eller ut</p>	<p>Knapplåset till- och fränkopplad</p>	<p>Näppäinlukitus on päälle- tai poiskytketty</p>

<p>OFFSET</p> <p>Hvis den innstilte romtemperaturen på apparatet ikke stemmer over ens med den målbare temperaturen på stedet, kan dette tilpasses her.</p>	<p>OFFSET</p> <p>Om den inställda rumtemperaturen på apparaten inte stämmer överens med den mätbara temperaturen på plats, kan den anpassas här</p>	<p>OFFSET</p> <p>Jos laitteeseen säädetty huonelämpötila ei vastaa paikan päällä mitattavissa olevaa lämpötilaa, voidaan tässä suorittaa lämpötilan mukautus</p>
<p>^v Endre den viste temperaturverdien med +/- 5 °C</p>	<p>Förändring av det visade temperaturvärdet med +/- 5° C</p>	<p>Näytössä olevan lämpötila-arvon muuttaminen +/- 5°C</p>
<p>OK Verdi blir lagt inn</p>	<p>Värdet sparas</p>	<p>Arvo hyväksytään</p>

<p>STANDBY-TID</p>	<p>STANDBY-TID</p>	<p>VALMIUSTILA-AIKA</p>
<p>^v Ekstra kobling for å endre (senke) temperaturen ved fravær PÅ/AV</p>	<p>Ytterligere koppling för förändring (sänkning) av temperaturen vid frånvaro ON / OFF</p>	<p>Lisäkytkentä lämpötilan muuttamista (alentamista) varten poissaolon aikana ON/OFF</p>
<p>OK Verdi blir lagt inn</p>	<p>Värdet sparas</p>	<p>Arvo hyväksytään</p>

<p>VENTILBESKYTTELSE</p> <p>For å hindre at oppvarmingsventilen/sirkulasjonspumpen setter seg fast, kan for sikkerhets skyld en automatisk og daglig åpning aktiveres.</p>	<p>VENTILSKYDD</p> <p>För att förhindra att värmeventilen/cirkulationspumpen fixeras kan en automatisk och daglig öppning aktiveras som säkerhet</p>	<p>VENTIILISUOJA</p> <p>Jotta ajan mittaan lämmitysventiilin/kiertopumpun juuttuminen voidaan estää, suojaksi voidaan aktivoida automaattinen ja päivittäinen avautuminen</p>
<p>^v Aktivering av oppvarmingsventilen (kl. 10:00 i 5 min = service-kobling) PÅ / AV</p>	<p>Aktivering av värmeventilen (kl. 10:00h i 5 min = servicekoppling) ON / OFF</p>	<p>Lämmitysventiilin aktivoiminen (klo 10:00 5 min ajaksi = huoltokytkentä) ON/OFF</p>
<p>OK Verdi blir lagt inn</p>	<p>Värdet sparas</p>	<p>Arvo hyväksytään</p>
<p>▶ Apparatet befinner seg i driftsmodus</p>	<p>Apparaten befinner sig i driftsläge.</p>	<p>Laite on käyttötilassa</p>

Service	
<p>i Busch-Jaeger Elektro GmbH – Ein Unternehmen der ABB-Gruppe, Freisenbergstraße 2, D-58513 Lüdenscheid</p> <p>Zentraler Vertriebsservice Tel: 0180-5 66 99 00, www.BUSCH-JAEGER.de</p>	